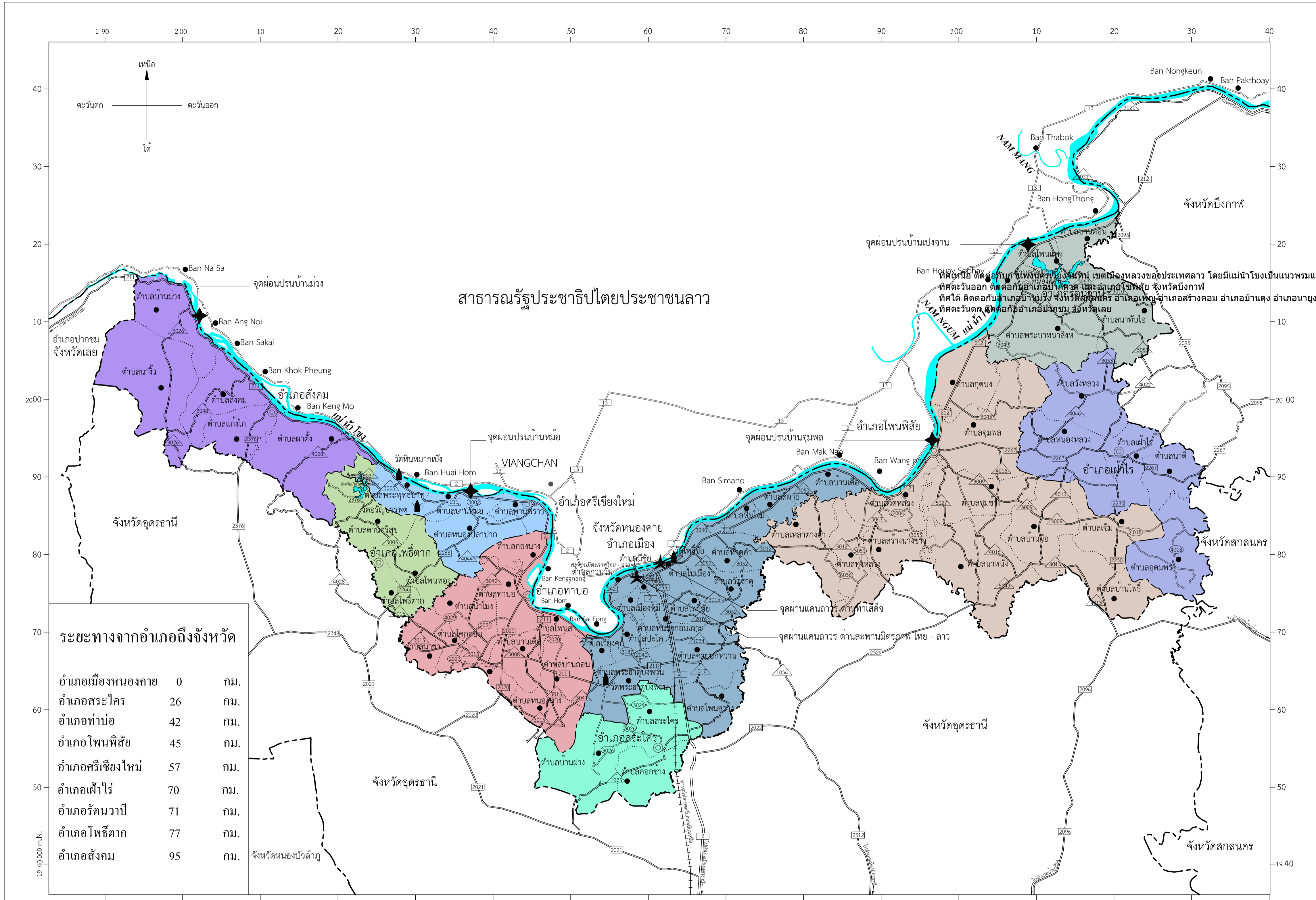
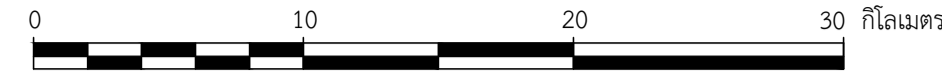


แผนที่จังหวัดหนองคาย



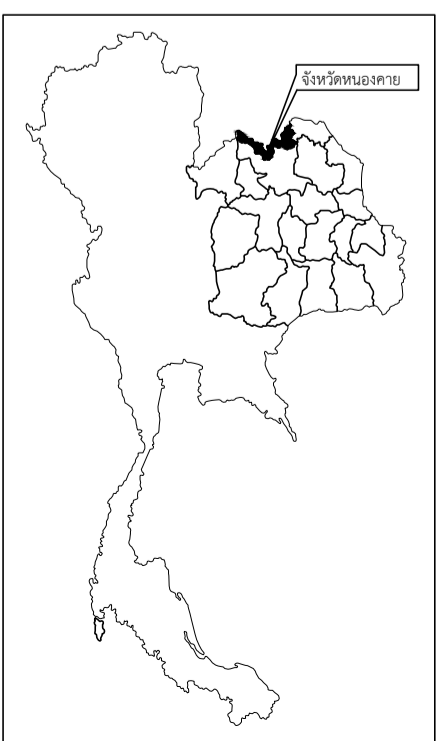
ระยะทางจากอำเภอถึงจังหวัด

อำเภอเมืองหนองคาย	0	กม.
อำเภอสระใคร	26	กม.
อำเภอท่าบ่อ	42	กม.
อำเภอโพนพิสัย	45	กม.
อำเภอศรีเชียงใหม่	57	กม.
อำเภอเฝ้าไร่	70	กม.
อำเภอรันทวาปี	71	กม.
อำเภอโพนพิสัย	77	กม.
อำเภอสว่าง	95	กม.

เครื่องหมาย

- เขตจังหวัด
- เขตอำเภอ
- เขตตำบล
- ทางหลวงแผ่นดิน
- ทางหลวงชนบท
- ทางหลวง อบจ.
- แม่น้ำ คลอง ห้วย
- อ่างเก็บน้ำ หนอง บึง
- จังหวัดหนองคาย
- ที่ว่าการอำเภอ
- ที่ตั้งตำบล
- วัด
- จุดผ่อนปรน
- จุดผ่านแดนถาวร

จังหวัดหนองคายมีพื้นที่ประมาณ 3,026.53 ตารางกิโลเมตรหรือ 1,891,581.25 ไร่
 แบ่งเขตการปกครองออกเป็น 9 อำเภอ 62 ตำบล 678 หมู่บ้าน
 องค์กรปกครองส่วนท้องถิ่น 68 แห่ง ประกอบด้วย องค์กรบริหารส่วนจังหวัด 1 แห่ง
 เทศบาลเมือง 2 แห่ง เทศบาลตำบล 17 แห่ง องค์กรบริหารส่วนตำบล 48 แห่ง
 ความยาวตามลำน้ำโขงประมาณ 200.82 กิโลเมตร



แผนที่แสดง : เขตการปกครองและเส้นทางคมนาคม

ทิศเหนือ ติดต่อกับแขวงนครเวียงจันทน์ เขตเมืองหลวงของประเทศลาว โดยมีแม่น้ำโขงเป็นแนวพรมแดน
 ทิศตะวันออก ติดต่อกับอำเภอปากคาด และอำเภอโซ่พิสัย จังหวัดบึงกาฬ
 ทิศใต้ ติดต่อกับอำเภอน้ำโมง จังหวัดสกลนคร อำเภอเพ็ญ อำเภอสร้างคอม อำเภอบ้านดุง อำเภอนายูง และอำเภอบ้านผือ จังหวัดอุดรธานี
 ทิศตะวันตก ติดต่อกับอำเภอปากชม จังหวัดเลย

สถานีตำรวจ ในปกครอง 14 สถานี
 - ผู้กักกันการ เป็นหน้าด่านสถานี 11 สถานี ได้แก่ สถานีตำรวจภูธรเมืองหนองคาย สถานีตำรวจภูธรบ้านเดื่อ สถานีตำรวจภูธรเวียงคุก
 สถานีตำรวจภูธรท่าบ่อ สถานีตำรวจภูธรโพนพิสัย สถานีตำรวจภูธรศรีเชียงใหม่ สถานีตำรวจภูธรโพนพิสัย สถานีตำรวจภูธรสว่าง
 สถานีตำรวจภูธรสระใคร สถานีตำรวจภูธรรัตนวาปี สถานีตำรวจภูธรเฝ้าไร่
 - สารวัตรใหญ่ เป็นหัวหน้าสถานี 3 สถานี ได้แก่ สถานีตำรวจภูธรเซิม สถานีตำรวจภูธรเหล่าต่างคำ สถานีตำรวจภูธรนงรี